

WINROL 85/100



SVISLÁ FASÁDNÍ CLONA

- trend ve venkovním stínění posledních let
- výborně zastíní a zároveň dodávají fasádě moderní vzhled
- široký výběr systémů dostupných v několika barevných provedeních
- kvalitní látky odolné proti vyblednutí barev
- možnost výběru perforované (děrované) látky, která i při stažené fasádní cloně stále umožňuje kontakt s okolím



CLIMAX 
stínění pro Váš domov



Víte, že **venkovní clony** představují velice **zajímavou variantu** k venkovním žaluziím?

Nejenže výborně stíní, ale díky velké barevné škále látek i konstrukci skvěle vypadají a dodávají fasádě moderní vzhled. Vybírat lze ze široké řady kvalitních látek odolných proti vyblednutí barev.

KONSTRUKCE

- » vedení v ocelovém nerezovém poplastovaném lanku o \varnothing 3 mm
- » barva konstrukce bílá (RAL 9016)



MEZNÍ ROZMĚRY

- » mezní rozměry se liší dle zvoleného provedení, ovládání a typu látky
- » šířka 50 - 400 cm
- » max. výška 270 cm
- » max. plocha 9 m²



LÁTKY

- » látky z kolekce CLIMAX: Soltis, Serge, Mermet Satine
- » možnost akrylových látek



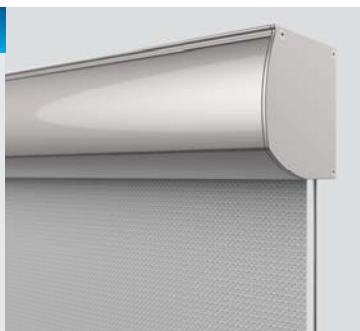
KOTVENÍ

- » box se kotví pomocí pružinových konzol
- » box lze jednoduše nacvaknout na konzoly připevněné na stěnu nebo strop
- » plastový držák lanka, uchycení na stěnu nebo do podlahy



BOX

- » zaoblený extrudovaný box 85 x 85 mm, nebo 100 x 100 mm
- » v době, kdy je látka zatažená, je uložena v ochranném boxu



OVLÁDÁNÍ

- » manuální: převodovka s klikou
- » motorické: elektromotor 230 V ovládaný
 - > vypínačem
 - > řídicí automatikou
 - > dálkovým ovladačem
 - > „chytrá“ mobilní zařízení (systém TAHOMA)



CLIMAX 
stínění pro Váš domov